



Provincia Autonoma di Trento  
Servizio politiche sociali  
Ufficio età evolutiva,  
genitorialità e Centro per  
l'infanzia  
SETTORE ADOZIONE

## CONTATTACI

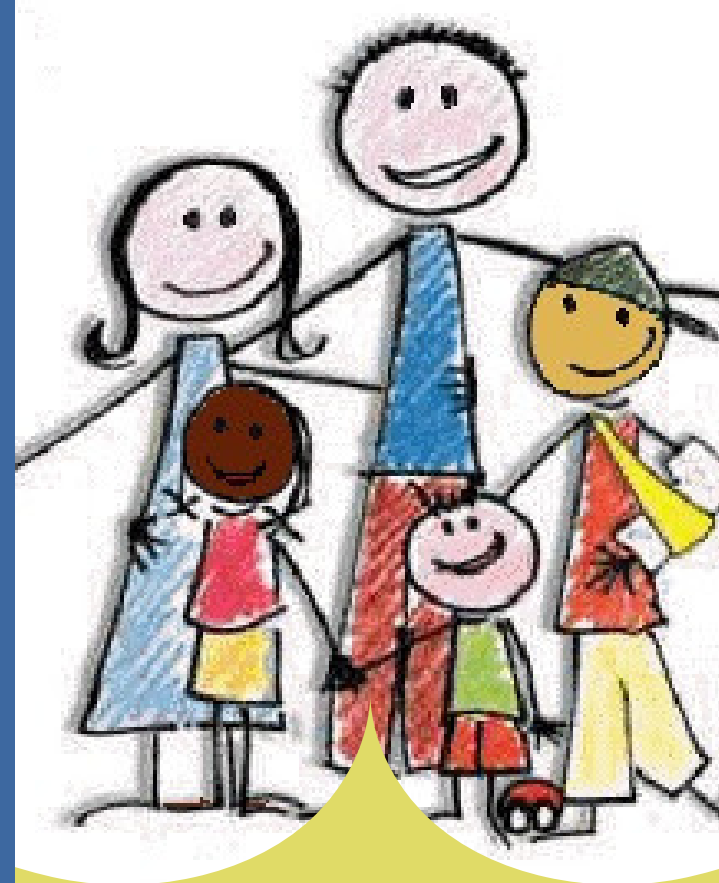
Via Gilli, 3 - Trento  
(c/o Dipartimento Istruzione)  
Il piano

uff.etaevolutiva@provincia.tn.it  
rita.gelmini@provincia.tn.it

0461 - 493358

### PER INFO:

<http://www.trentinosociale.it/index.php/Servizi-ai-cittadini/Guida-ai-servizi/per-destinatari/Famiglia/Accogliere-ed-essere-accolti-accoglienza-affidamento-adozione/Adozione>



# L'ADOZIONE IN PROVINCIA DI TRENTO

*"Non eravamo pagine vuote,  
oltre a noi hai adottato  
anche il nostro passato"*

*(tratto dal film "Lion - la  
strada verso casa")*

# L'EQUIPE ADOZIONE

Dal 1° gennaio 2019 è istituita presso l'Ufficio età evolutiva, genitorialità e Centro per l'Infanzia (Serv. politiche sociali - PAT) l'**EQUIPE ADOZIONE** che opera su tutto il territorio provinciale.

E' composta da assistenti sociali della Provincia Autonoma di Trento e da psicologi dell'Azienda Provinciale per i Servizi Sanitari.

## COSA FACCIAMO

L'Equipe adozione ha il compito di:

### INFORMARE

informa le coppie aspiranti adottive sull'adozione attraverso colloqui informativi.

Organizza e conduce i seminari informativi orientativi per le coppie aspiranti l'adozione.

### ACCOMPAGNARE LE COPPIE NEL PERCORSO PRE - ADOTTIVO

Svolge l'indagine psico - sociale su mandato del Tribunale per i Minorenni con le coppie che hanno presentato la disponibilità all'adozione nazionale, internazionale o nei casi particolari previsti dall'art. 44 L. 184/83 e ss. mm

Sostiene le coppie durante il tempo dell'attesa del bambino adottato.

### ACCOMPAGNARE LE COPPIE NEL PERCORSO POST- ADOTTIVO

Vigila su mandato del Tribunale per i Minorenni sul buon andamento dell'inserimento del minore adottato, in collaborazione con l'Ente Autorizzato, secondo quanto stabilito dalla L. 184/83 e ss. mm.

Accompagna la famiglia adottiva attraverso interventi di sostegno alla genitorialità ed al bambino adottato

### FORNIRE CONSULENZA

Offre attività di consulenza ai Servizi territoriali sulla tematica adottiva.